

BERLE A HOLE



PRSTOVÉ DLAHY



PLASTOVÉ FIXACE



REHABILITAČNÍ  
A POLOHOVACÍ  
POMŮCKY



# KATALOG PRODUKTŮ

**handicap**  
TRADE



|  |    |
|--|----|
| <b>1. BERLE A HOLE</b>                       |    |
| 1.1 FRANCOUZSKÉ BERLE                        | 6  |
| 1.2 PODPAŽNÍ BERLE                           | 8  |
| 1.3 VYCHÁZKOVÉ HOLE                          | 9  |
| 1.4 PŘÍSLUŠENSTVÍ                            | 11 |
| <b>2. PRSTOVÉ DLAHY</b>                      |    |
| 2.1 PRSTOVÉ DLAHY                            | 14 |
| <b>3. REHABILITAČNÍ A POLOHOVACÍ POMŮCKY</b> |    |
| 3.1 REHABILITAČNÍ KLÍNY                      | 16 |
| 3.2 POLOHOVACÍ POMŮCKY                       | 18 |
| 3.3 REHABILITAČNÍ KVÁDRY                     | 19 |
| 3.4 REHABILITAČNÍ PODLOŽKY                   | 21 |
| 3.5 PŘÍSLUŠENSTVÍ                            | 22 |
| <b>4. PLASTOVÉ FIXACE</b>                    |    |
| 4.1 PLASTOVÉ FIXACE OPTIMA                   | 24 |
| 4.2 PODKLADOVÝ MATERIÁL                      | 25 |
| 4.3 OSCILAČNÍ PILY                           | 26 |
| 4.4 PŘÍSLUŠENSTVÍ                            | 27 |
| <b>5. IRIGAČNÍ SOUPRAVY</b>                  |    |
| 5.1 IRIGÁTOR A PŘÍSLUŠENSTVÍ                 | 29 |

**handicap**  
TRADE

# 1. BERLE A HOLE

PODPAŽNÍ BERLE



FRANCOUZSKÉ BERLE



VYCHÁZKOVÉ HOLE



PŘÍSLUŠENSTVÍ



**handicap**  
TRADE

**BERLE  
FRANCOUZSKÁ**
**FD 93  
HANDICAP**
**Kód SÚKL: 5014602**

Preskripce: 1 ks / 2 roky

Určena k odlehčení dolní končetiny a/nebo zajištění stability při nemožnosti užití standardní bipedální lokomoce.

- Moderní design
- Vylepšená ergonomie rukojeti a rozšířená předloketní opěrka
- Zvýšená nosnost a systém proti cvakání při dlouhodobém užívání
- Možnost nastavení v 10 výškách

šedá

zelená

modrá

růžová  
- doprodej-černá  
- doprodej-

| Délka       | Hmotnost | Nosnost | Materiál   | Balení | Karton |
|-------------|----------|---------|------------|--------|--------|
| 970-1195 mm | 600 g    | 150 kg  | PP + dural | 2 ks   | 20 ks  |


**BERLE  
FRANCOUZSKÁ  
MĚKČENÁ  
VERA  
HANDICAP**
**Kód SÚKL: 5014600**

Preskripce: 1 ks / 2 roky

Určena k odlehčení dolní končetiny a/nebo zajištění stability při nemožnosti užití standardní bipedální lokomoce.

- Moderní design
- Vyměkčená rukojeť a rozšířená předloketní opěrka
- Zvýšená nosnost a systém proti cvakání při dlouhodobém užívání
- Možnost nastavení v 10 výškách

šedá  
červené měkčenímodrá  
modré měkčeníčerná  
modré měkčeníčerná  
červené měkčenírůžová  
červené měkčení

| Délka       | Hmotnost | Nosnost | Materiál         | Balení | Karton |
|-------------|----------|---------|------------------|--------|--------|
| 970-1195 mm | 600 g    | 150 kg  | PP + dural + TPE | 2 ks   | 20 ks  |


**BERLE  
FRANCOUZSKÁ  
DLOUHÁ  
FD 93  
HANDICAP**
**Kód SÚKL: 5014602**

Preskripce: 1 ks / 2 roky

Určena k odlehčení dolní končetiny a/nebo zajištění stability při nemožnosti užití standardní bipedální lokomoce.

- Moderní design
- Vylepšená ergonomie rukojeti a rozšířená předloketní opěrka
- Zvýšená nosnost a systém proti cvakání při dlouhodobém užívání
- Možnost nastavení v 10 výškách

šedá

| Délka        | Hmotnost | Nosnost | Materiál   | Balení | Karton |
|--------------|----------|---------|------------|--------|--------|
| 1105-1330 mm | 620 g    | 150 kg  | PP + dural | 2 ks   | 10 ks  |



## BERLE FRANCOUZSKÁ DĚTSKÁ FDD 91 HANDICAP

**Kód SÚKL: 5014603**

Preskripce: 1 ks / 2 roky

Určena k odlehčení dolní končetiny a/nebo zajištění stability při nemožnosti užití standardní bipedální lokomoce u dětských pacientů či pacientů menšího věku.

- Moderní design a vysoká bezpečnost
- Vylepšená ergonomie rukojeti
- Zvýšená nosnost a systém proti cvakání při dlouhodobém užívání
- Možnost nastavení v 10 výškách

šedá

limetková

| Délka      | Hmotnost | Nosnost | Materiál   | Balení | Karton |
|------------|----------|---------|------------|--------|--------|
| 765-985 mm | 420 g    | 100 kg  | PP + dural | 2 ks   | 20 ks  |

## BERLE FRANCOUZSKÁ DĚTSKÁ MĚKČENÁ ELLA HANDICAP

**Kód SÚKL: 5014601**

Preskripce: 1 ks / 2 roky

Určena k odlehčení dolní končetiny a/nebo zajištění stability při nemožnosti užití standardní bipedální lokomoce u dětských pacientů či pacientů menšího věku.

- Moderní design a vysoká bezpečnost
- Vyměkčená rukojet
- Zvýšená nosnost a systém proti cvakání při dlouhodobém užívání
- Možnost nastavení v 10 výškách

limetková

červené měkčení

limetková

modré měkčení

| Délka      | Hmotnost | Nosnost | Materiál         | Balení | Karton |
|------------|----------|---------|------------------|--------|--------|
| 765-985 mm | 420 g    | 100 kg  | PP + dural + TPE | 2 ks   | 20 ks  |



**BERLE PODPAŽNÍ  
DURALOVÁ  
DOSPĚLÁ  
DPB 10  
HANDICAP**
**Kód SÚKL: 5014604**

Preskripce: 1 pár / 2 roky

**BERLE PODPAŽNÍ  
DURALOVÁ  
DĚTSKÁ  
DPB 10  
HANDICAP**
**Kód SÚKL: 5014604**

Preskripce: 1 pár / 2 roky

Určena k odlehčení dolní končetiny a/nebo zajištění stability při nemožnosti užití standardní bipedální lokomoce.

- Velmi lehká, výškově nastavitelná
- Vysoká nosnost
- Vyměnitelný pěnový návlek opěrky i rukojeti

| Délka - L      | Výška pacienta | Hmotnost | Nosnost | Materiál   | Balení | Karton |
|----------------|----------------|----------|---------|------------|--------|--------|
| 1 340-1 540 mm | 178-200 cm     | 840 g    | 130 kg  | PP + dural | 2 ks   | 12 ks  |

| Délka - M      | Výška pacienta | Hmotnost | Nosnost | Materiál   | Balení | Karton |
|----------------|----------------|----------|---------|------------|--------|--------|
| 1 130-1 340 mm | 160-178 cm     | 780 g    | 130 kg  | PP + dural | 2 ks   | 12 ks  |

Určena k odlehčení dolní končetiny a/nebo zajištění stability při nemožnosti užití standardní bipedální lokomoce.

- Velmi lehká, výškově nastavitelná
- Vysoká nosnost
- Vyměnitelný pěnový návlek opěrky i rukojeti

| Délka - S    | Výška pacienta | Hmotnost | Nosnost | Materiál   | Balení | Karton |
|--------------|----------------|----------|---------|------------|--------|--------|
| 940-1 140 mm | 140-160 cm     | 720 g    | 130 kg  | PP + dural | 2 ks   | 12 ks  |

| Délka - XS | Výška pacienta | Hmotnost | Nosnost | Materiál   | Balení | Karton |
|------------|----------------|----------|---------|------------|--------|--------|
| 780-990 mm | do 140 cm      | 670 g    | 130 kg  | PP + dural | 2 ks   | 12 ks  |





## HŮL DURALOVÁ STAVITELNÁ

### HS 95

Elegantní vycházková hůl s možností nastavení v 10 výškách po 25 mm. Hůl má vylepšené těžiště a optimalizovanou ergonomii rukojeti.

| Délka        | Hmotnost | Nosnost | Materiál   | Balení | Karton |
|--------------|----------|---------|------------|--------|--------|
| 815–1 040 mm | 480 g    | 130 kg  | PP + dural | 1 ks   | 40 ks  |

## HŮL DURALOVÁ MĚKČENÁ

### LYRA

Elegantní hůl s měkčenou ergonomickou rukojetí pro pohodlný a jistý úchop za všech okolností. Hůl má vysokou nosnost a umožňuje nastavení v 10 výškách po 25 mm.

černá

| Délka        | Hmotnost | Nosnost | Materiál         | Balení | Karton |
|--------------|----------|---------|------------------|--------|--------|
| 815–1 040 mm | 480 g    | 130 kg  | PP + TPE + dural | 1 ks   | 40 ks  |

## HŮL SKLÁDACÍ

### HS 01

Velmi lehká a skladná pomůcka praktická nejen při cestování. Ve tvarované rukojeti jsou z obou stran odrazky. Ke každé holi se dodává pásek se suchým zipem, který slouží k zajištění hole ve složeném stavu.

černá

| Délka rozložená | Délka složená | Hmotnost | Nosnost | Materiál   | Balení | Karton |
|-----------------|---------------|----------|---------|------------|--------|--------|
| 820–940 mm      | 300 mm        | 380 g    | 100 kg  | PP + dural | 1 ks   | 40 ks  |



HŮL  
DURALOVÁ**H 81**

Velmi lehká a praktická hůl vyráběná ve čtyřech velikostech. Rukojeť je vyrobena z měkkého materiálu, který je příjemný pro úchop a neklouže.

| Délka                  | Hmotnost | Nosnost | Materiál   | Balení | Karton |
|------------------------|----------|---------|------------|--------|--------|
| 850, 900, 950, 1000 mm | 320 g    | 100 kg  | PP + dural | 1 ks   | 40 ks  |

HŮL  
DŘEVĚNÁ**HD 95**

Elegantní dřevěná hůl vyráběná z kvalitního bukového dřeva se zahnutou nebo rovnou rukojetí. Změnu výšky lze provést jednoduchým seříznutím ze strany násadce.

| Délka  | Hmotnost | Nosnost | Materiál     | Balení | Karton |
|--------|----------|---------|--------------|--------|--------|
| 950 mm | 300 g    | 100 kg  | bukové dřevo | 1 ks   | 40 ks  |

HŮL  
DŘEVĚNÁ**TYP J  
ČAKAN**

Elegantní nestárnoucí klasika prověřená mnoha generacemi. Hůl je vyrobena z kvalitního jasanového dřeva. Změnu výšky lze provést jednoduchým seříznutím ze strany násadce.

| Délka  | Hmotnost | Nosnost | Materiál      | Balení |
|--------|----------|---------|---------------|--------|
| 930 mm | 380 g    | 100 kg  | dřevo - jasan | 1 ks   |



## NÁSADEC Č. 3 NA BERLE A NA HOLE

Neklouzávé tlumící pouzdro na berle a hole dodávaný jako náhradní díl.

Násadec je vyroben z odolného plastu a je opatřen kovovou výztuhou proti proražení.

Hodí se na berle a hole s  $\varnothing$  trubky 17,75–19,5 mm.



šedá

černá

## NÁSADEC NA PODPAŽNÍ BERLE DPB 10

Neklouzávé a tlumící pouzdro na duralové podpažní berle dodávaný jako náhradní díl.

Násadec je opatřen kovovou výztuhou proti proražení.



šedá

## NÁSADEC NA HŮL HD 95

Neklouzávé tlumící pouzdro na dřevěné hole dodávaný jako náhradní díl.

Hodí se na následující dřevěné hole: HD 95, ČAKAN.

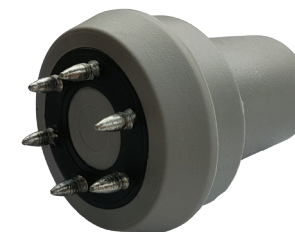


černá

## NÁSADEC PROTISKLUZOVÝ ŠESTIHROTÝ

Zabraňuje uklouznutí na sněhu či ledu. Násadec je vyroben z odolného plastu. Je opatřen krycí miskou, po jejím nasazení na hroty může být používán v interiérech.

Hodí se na berle a hole s  $\varnothing$  trubky 17,90–19,00 mm.



šedá

## NÁSTAVEC PROTISKLUZOVÝ PĚTIHROTÝ

Protiskluzový kovový nástavec s pěti hroty. Zabraňuje uklouznutí na sněhu či ledu. Po stlačení plastových koncovek se nástavec sklopí do funkční polohy.

Hodí se na berle a hole s  $\varnothing$  trubky 17,75–20,00 mm.



## NÁSADEC ODPRUŽENÝ FLEXYFOOT

Speciální nárazy tlumící násadec zajišťuje lepší přilnavost k povrchu a zmírňuje bolesti spojené s dlouhodobým zatížením kloubů, které jsou způsobené nárazy berlí na tvrdý povrch.

Hodí se na berle a hole, které mají větší  $\varnothing$  trubky 18,8–19,2 mm.



## NÁVLEKY NA FD 93, VERA

Návlek na rukojeť a opěrku francouzské berle.

Zmírňuje tvorbu možných otlaků. Návleky mají samolepící vrstvu, díky které se snadno uchytí na opěrce nebo rukojeti berle.



## NÁVLEK NA RUKOJEŤ DPB 10

Pěnový návlek na rukojeť podpažní berle je měkký, hygienický a snadno se udržuje.

Návlek je možné použít na podpažní berle DPB 10 nebo na berle podobného typu.



## NÁVLEK NA OPĚRKU DPB 10

Pěnový návlek na opěrku podpažní berle je měkký, hygienický a snadno se udržuje.

Návlek je možné použít na podpažní berle DPB 10 nebo na podpažní berle s podobným typem podpažníku.



## TŘMEN JEDNOSTRANNÝ

Třmen slouží k zajištění požadované délky francouzské berle nebo hole.

Prodává se jako náhradní díl k francouzským berlím a holím s  $\varnothing$  trubky 22 mm.



## POUTKO K HOLI

Poutko slouží k zajištění hole na ruce uživatele při nastupování do dopravního prostředku, manipulaci s předměty apod.

Poutko je snadno připevnitelné na veškeré hole.



## ZÁVĚSNÝ DRŽÁK NA BERLE

Plastový držák na berle je možné zavěsit na čele lůžka. Ideální pomůcka do nemocnic, ale i na doma..



# 2.

## PRSTOVÉ DLAHY



**handicap**  
TRADE

## DLAHA PRSTOVÁ TYP A

**Kód SÚKL: 5014634**

Preskripce: 1 ks / 1 rok

Dlaha pro fixaci prstů ruky Handicap typ A je určena pro ošetření poranění v oblasti prvního až třetího článku prstů ruky (při citlivých řezných poraněních, zhmožděninách, poranění či snesení nehtu, při rupturách natahovačů prstů, distorsi kloubů, doléčování po zlomeninách a operacích na kostech prstů ruky a ve všech případech kdy je třeba zklidnit poranění části prstu). Lze ji také použít při sportu jako fixaci prstu se současným krytím proti úderům.

Velikost dlahy se volí podle velikosti prstů, lokalizace poranění a potřeby fixace.

| Dlaha      | A1  | A2   | A3   |
|------------|-----|------|------|
| Délka (mm) | 56  | 86   | 96   |
| Šířka (mm) | 18  | 19,5 | 21   |
| Hmotnost   | 5 g | 8 g  | 10 g |

**Materiál:** Al + plastazot

**Balení:** 1 ks - balení / 200 ks - karton


## DLAHA PRSTOVÁ TYP F

**Kód SÚKL: 5014633**

Preskripce: 1 ks / 1 rok

Dlaha pro fixaci prstů ruky Handicap typ F je určena k fixaci horního a dolního meziprstního kloubu. Dlaha je určena ke znehybnění prstu po distorzích kloubů, poranění vazů, šlach a kloubních pouzder. Lze ji použít ke zklidnění po zhmožděninách a po ošetření otevřených ran. Dlaha je vhodná také pro dlouhodobé znehybnění prstu při odtržení extenzoru. Dlahu lze také použít jako preventivní pomůcku, při sportu a činnostech kdy hrozí poranění prstů ruky.

| Dlaha      | F1  | F2   | F3   |
|------------|-----|------|------|
| Délka (mm) | 100 | 115  | 125  |
| Šířka (mm) | 19  | 19   | 19   |
| Hmotnost   | 9 g | 10 g | 11 g |

**Materiál:** Al + plastazot

**Balení:** 1 ks - balení / 200 ks - karton


## DLAHA PRSTOVÁ TYP J

**Kód SÚKL: 5014635**

Preskripce: 1 ks / 1 rok

Dlaha pro fixaci palce a prstů ruky Handicap typ J se používá při ošetření poranění v oblasti prvního až třetího článku prstů ruky spolu se základním kloubem. Dlahou lze fixovat základní kloub palce a druhý článek palce ruky. Dlahu lze použít volárně i dorsálně u prstů ruky s výjimkou palce. Dlahu lze také použít při ošetření citlivých řezných poranění, zhmožděnin, poranění nehtu, při rupturách natahovačů prstů, distorzi kloubů, doléčení po zlomeninách a operacích na kostech prstů ruky.

|            |      |      |
|------------|------|------|
| Délka (mm) | 87   | 155  |
| Šířka (mm) | 19,5 | 19,5 |
| Hmotnost   | 12 g | 12 g |

**Materiál:** Al + plastazot

**Balení:** 1 ks - balení / 200 ks - karton


## DLAHA PRSTOVÁ

### TYP B

**Kód SÚKL:** 5017103

**Preskripce:** 1 ks / 1 rok

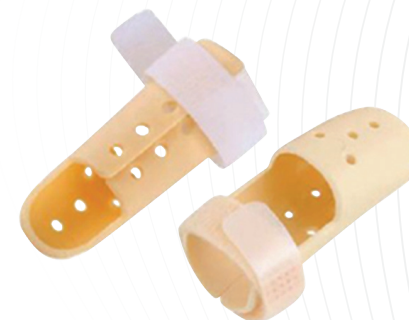
Dlaha pro fixaci prstů typ B je určena k imobilizaci distálního interfalangeálního kloubu (DIP) prstu ruky v nulovém postavení při pooperačních a poúrazkových stavech tohoto kloubu.

Pevná plastová skořepa fixovaná na prstu páskem, imobilizuje distální interfalangeální kloub (DIP) prstu ruky v nulovém postavení.

**Materiál:** polypropylen

**Balení:** 1 ks – balení

| Velikost         | 0     | 1     | 2     | 3     | 4     | 5     |
|------------------|-------|-------|-------|-------|-------|-------|
| Obvod prstu (mm) | 38–42 | 42–48 | 48–53 | 53–55 | 55–60 | 60–66 |



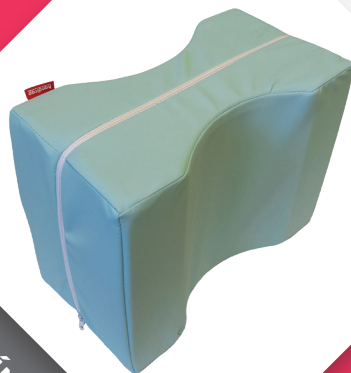
**handicap**  
TRADE



# 3.

## REHABILITAČNÍ A POLOHOVACÍ POMŮCKY

KLÍNY



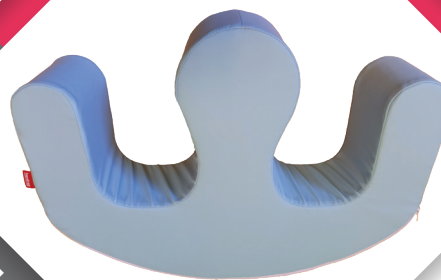
KVÁDRY



PODLOŽKY



POLOHOVACÍ  
POMŮCKY

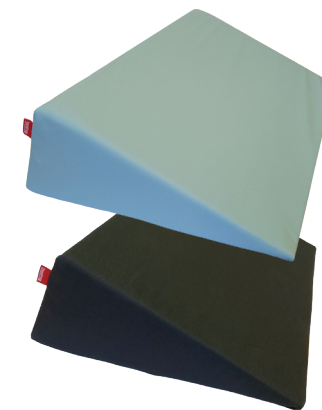


**handicap**  
TRADE

REHABILITAČNÍ  
KLÍN**HAN 01****Rehabilitační klín HAN 01A - omyvatelný****Rehabilitační klín HAN 01B - bavlněný****Určený účel:**

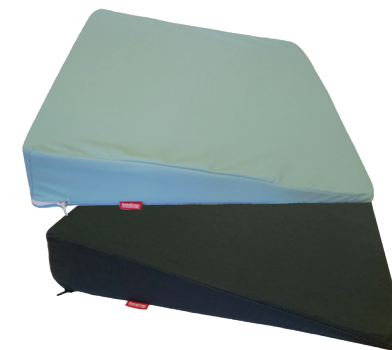
Rehabilitační klín je určený k polohování dlouhodobě ležících pacientů nebo osob po operačních zákrocích. Slouží i jako prevence vzniku proleženin. Povlak klínu je vyrobený ze snadno omyvatelného materiálu (HAN 01A) nebo bavlněného plátna (HAN 01B) opatřeného zipem pro jednoduché sundání.

| Rozměr          | Výplň | Tuhost výplně |
|-----------------|-------|---------------|
| 30 x 45 x 15 cm | H2150 | 2/5           |

REHABILITAČNÍ  
KLÍN**HAN 02****Rehabilitační klín HAN 02A - omyvatelný****Rehabilitační klín HAN 02B - bavlněný****Určený účel:**

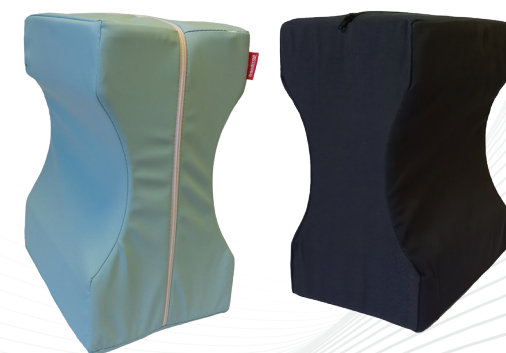
Rehabilitační klín je určený k polohování dlouhodobě ležících pacientů nebo osob po operačních zákrocích. Slouží i jako prevence vzniku proleženin. Podporuje správné držení těla. Povlak klínu je vyrobený ze snadno omyvatelného materiálu (HAN 02A) nebo bavlněného plátna (HAN 02B) opatřeného zipem pro jednoduché sundání.

| Rozměr         | Výplň | Tuhost výplně |
|----------------|-------|---------------|
| 38 x 38 x 8 cm | PPUR  | 4/5           |

REHABILITAČNÍ  
KLÍN  
MEZIKOLENNÍ**HAN 03****Rehabilitační klín mezikolení HAN 03A - omyvatelný****Rehabilitační klín mezikolení HAN 03B - bavlněný****Určený účel:**

Rehabilitační klín mezikolení je určený k polohování a stabilizaci dolních končetin pacientů a slouží i jako prevence vzniku proleženin. Povlak klínu je vyrobený ze snadno omyvatelného materiálu (HAN 03A) nebo bavlněného plátna (HAN 03B) opatřeného zipem pro jednoduché sundání.

| Rozměr          | Výplň | Tuhost výplně |
|-----------------|-------|---------------|
| 26 x 20 x 14 cm | H3060 | 3/5           |



# ABDUKČNÍ KLÍN

## HAN 04

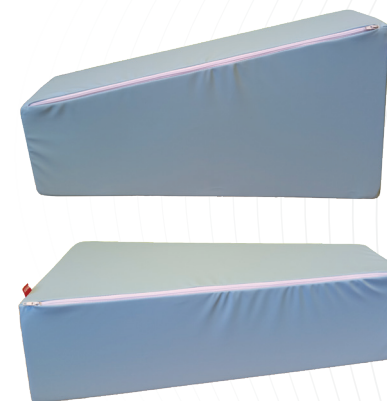
### Abdukční klín HAN 04A - omyvatelný

#### Určený účel:

Abdukční klín je určený k polohování dolních končetin pacientů, zejména po totální endoprotéze kyčelního kloubu.

Povlak klínu je vyrobený ze snadno omyvatelného materiálu opatřeného zipem pro jednoduché sundání.

| Rozměr               | Výplň | Tuhost výplně |
|----------------------|-------|---------------|
| 30 (15) x 55 x 15 cm | H3060 | 3/5           |



## POLOHOVACÍ KOLÉBKA

### HAN 05

#### Polohovací kolébka HAN 05A - velikost 1

#### Polohovací kolébka HAN 05A - velikost 2

##### Určený účel:

Polohovací kolébka je určena k otáčení a polohování pacientů, čímž usnadňuje ošetřovatelům hygienickou péči o pacienta. Umožňuje snadno změnit polohu na lůžku a předcházet vzniku proleženin.

Povlak kolébky je vyrobený ze snadno omyvatelného materiálu opatřeného zipem pro jednoduché sundání.

|        | Rozměr          | Výplň    | Tuhost výplně |
|--------|-----------------|----------|---------------|
| vel. 1 | 48 x 36 x 10 cm | PPUR 120 | 5/5           |
| vel. 2 | 63 x 40 x 12 cm | PPUR 120 | 5/5           |



## POLOHOVACÍ VÁLEC

### HAN 06

#### Polohovací válec HAN 06A - omyvatelný

##### Určený účel:

Polohovací válec je naplněný polystyrenovými kuličkami a je určený pro imobilní pacienty ležící na lůžku. Je vhodný pro polohování končetin i trupu a ergonomicky se snadno přizpůsobí jakékoli části těla.

Povlak válce je vyrobený ze snadno omyvatelného materiálu opatřeného zipem pro jednoduché sundání.

|  | Rozměr           | Výplň       | Tuhost výplně |
|--|------------------|-------------|---------------|
|  | 180 x 22 x 22 cm | Kuličky EPS | 1/5           |



## BEDERNÍ OPĚRKA

### HAN 07

##### Určený účel:

Bederní opěrka je určena k použití u židlí a sedadel, které neposkytují dostatečnou podporu bederní páteře a pomáhá tak udržovat správné držení těla.

Povlak opěrky je opatřen zipem a lze ho snadno sundat a vyprat.

|  | Rozměr          | Výplň | Tuhost výplně |
|--|-----------------|-------|---------------|
|  | 36 x 32 x 10 cm | V5018 | 1/5           |



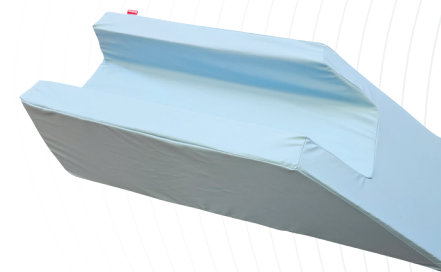
## STABILIZAČNÍ DLAHA PRO DOLNÍ KONČETINU

### HAN 08

#### Určený účel:

Stabilizační dlaho je určeno k polohování a stabilizaci dolní končetiny po operaci nebo úrazu. Díky vrstvě studené pěny ve vnitřní části slouží i jako prevence vzniku proleženin. Povlak koryta je vyrobený ze snadno omyvatelného materiálu, který usnadňuje údržbu.

| Rozměr          | Výplň | Tuhost výplně |
|-----------------|-------|---------------|
| 75 x 30 x 20 cm | PPUR  | 4/5           |



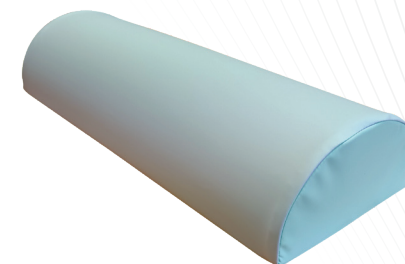
## POLOHOVACÍ PŮLVÁLEC

### HAN 09

#### Určený účel:

Polohovací půlválec je určený k všestrannému polohování pacientů. Slouží jako prevence vzniku proleženin. Povlak půlválce je vyrobený ze snadno omyvatelného materiálu, který usnadňuje údržbu.

| Rozměr         | Výplň | Tuhost výplně |
|----------------|-------|---------------|
| 50 x 18 x 9 cm | H3060 | 4/5           |



## REHABILITAČNÍ SEDACÍ KVÁDR

### HAN 11

#### Rehabilitační sedací kvádr HAN 11A - omyvatelný

#### Rehabilitační sedací kvádr HAN 11B - bavlněný

#### Určený účel:

Rehabilitační sedací kvádr z PUR pěny je určený pro pacienty po operaci kyčelního kloubu a slouží k usnadnění vstávání ze židle. Lze použít k polohování pacientů a usnadnění rehabilitace. Slouží i jako prevence vzniku proleženin.

Povlak kvádrů je vyrobený ze snadno omyvatelného materiálu (HAN 11A) nebo bavlněného plátna (HAN 11B) opatřeného zipem pro jednoduché sundání.

| Rozměr          | Výplň | Tuhost výplně |
|-----------------|-------|---------------|
| 40 x 40 x 10 cm | PPUR  | 4/5           |



REHABILITAČNÍ  
SEDACÍ  
KVÁDR**HAN 12****Rehabilitační sedací kvádr HAN 12A - omyvatelný****Rehabilitační sedací kvádr HAN 12B - bavlněný****Určený účel:**

Rehabilitační sedací kvádr z PUR pěny je určený pro pacienty po operaci kyčelního kloubu a slouží k usnadnění vstávání ze židle. Lze použít k polohování pacientů a usnadnění rehabilitace. Slouží i jako prevence vzniku proleženin.

Povlak kvádrů je vyrobený ze snadno omyvatelného materiálu (HAN 12A) nebo bavlněného plátna (HAN 12B) opatřeného zipem pro jednoduché sundání.

| Rozměr          | Výplň | Tuhost výplně |
|-----------------|-------|---------------|
| 40 x 40 x 10 cm | H3060 | 3/5           |

**Rehabilitační sedací kvádr HAN 13A - omyvatelný****Rehabilitační sedací kvádr HAN 13B - bavlněný****Určený účel:**

Rehabilitační sedací kvádr z PUR pěny je určený pro pacienty po operaci kyčelního kloubu a slouží k usnadnění vstávání ze židle. Lze použít k polohování pacientů a usnadnění rehabilitace. Slouží i jako prevence vzniku proleženin.

Povlak kvádrů je vyrobený ze snadno omyvatelného materiálu (HAN 13A) nebo bavlněného plátna (HAN 13B) opatřeného zipem pro jednoduché sundání.

| Rozměr          | Výplň | Tuhost výplně |
|-----------------|-------|---------------|
| 40 x 40 x 12 cm | PPUR  | 4/5           |

**Rehabilitační sedací kvádr HAN 14A - omyvatelný****Rehabilitační sedací kvádr HAN 14B - bavlněný****Určený účel:**

Rehabilitační sedací kvádr z PUR pěny je určený pro pacienty po operaci kyčelního kloubu a slouží k usnadnění vstávání ze židle. Lze použít k polohování pacientů a usnadnění rehabilitace. Slouží i jako prevence vzniku proleženin.

Povlak kvádrů je vyrobený ze snadno omyvatelného materiálu (HAN 14A) nebo bavlněného plátna (HAN 14B) opatřeného zipem pro jednoduché sundání.

| Rozměr          | Výplň | Tuhost výplně |
|-----------------|-------|---------------|
| 40 x 40 x 12 cm | H3060 | 3/5           |



## REHABILITAČNÍ SEDACÍ KVÁDR

### HAN 15

#### Rehabilitační sedací kvádr HAN 15A - omyvatelný

#### Rehabilitační sedací kvádr HAN 15B - bavlněný

##### Určený účel:

Rehabilitační sedací kvádr z PUR pěny je určený pro pacienty po operaci kyčelního kloubu, k podkládání končetin po chirurgických, ortopedických a neurologických operacích a slouží k usnadnění vstávání ze židle. Lze použít k polohování pacientů a usnadnění rehabilitace. Slouží i jako prevence vzniku proleženin.

Povlak kvádrů je vyrobený ze snadno omyvatelného materiálu (HAN 15A) nebo bavlněného plátna (HAN 15B) opatřeného zipem pro jednoduché sundání.

| Rozměr          | Výplň | Tuhost výplně |
|-----------------|-------|---------------|
| 30 x 20 x 10 cm | K5553 | 1/5           |



## REHABILITAČNÍ SEDACÍ KRUH

### HAN 16

#### Rehabilitační sedací kruh HAN 16A - omyvatelný

##### Určený účel:

Sedací kruh je naplněný polystyrenovými kuličkami a je určený k odlehčení křížové a kostrční pánve. Je vhodný pro pacienty s hemeroidy, po porodu nebo při prevenci či terapii dekubitů.

Povlak kruhu je vyrobený ze snadno omyvatelného materiálu, který usnadňuje údržbu.

| Rozměr                 | Výplň       | Tuhost výplně |
|------------------------|-------------|---------------|
| vel. 1 45 x 45 x 10 cm | EPS kuličky | 1/5           |
| vel. 2 50 x 50 x 10 cm | EPS kuličky | 1/5           |



## ANTIDEKUBITNÍ PODLOŽKA

### LOKETNÍ

##### Určený účel:

Antidekubitní podložka slouží k odlehčení horní končetiny. Zajišťuje provětrávání postiženého místa, čímž snižuje riziko tvorby dekubitů.

Je vyrobena z lehkého pěnového materiálu ve tvaru mezikruží.

| Rozměr      | Výplň | Tuhost výplně |
|-------------|-------|---------------|
| 150 x 80 cm | PUR   | 2/5           |



## ANTIDEKUBITNÍ PODLOŽKA

### PATNÍ

##### Určený účel:

Antidekubitní podložka slouží k odlehčení dolní končetiny. Zajišťuje provětrávání postiženého místa, čímž snižuje riziko tvorby dekubitů.

Je vyrobena z lehkého pěnového materiálu ve tvaru mezikruží.

| Rozměr      | Výplň | Tuhost výplně |
|-------------|-------|---------------|
| 200 x 80 cm | PUR   | 2/5           |





- HAN N01A** Náhradní obal k rehabilitačnímu klínu - omyvatelný
- HAN N01B** Náhradní obal k rehabilitačnímu klínu - bavlněný
- HAN N02A** Náhradní obal k rehabilitačnímu klínu - omyvatelný
- HAN N02B** Náhradní obal k rehabilitačnímu klínu - bavlněný
- HAN N03A** Náhradní obal k rehabilitačnímu klínu - omyvatelný
- HAN N03B** Náhradní obal k rehabilitačnímu klínu - bavlněný
- HAN N04A** Náhradní obal k abdukčnímu klínu - omyvatelný
- HAN N05A** Náhradní obal k polohovací kolébce - omyvatelný
- HAN N11A** Náhradní obal k rehabilitačnímu kvádru - omyvatelný
- HAN N11B** Náhradní obal k rehabilitačnímu kvádru - bavlněný
- HAN N12A** Náhradní obal k rehabilitačnímu kvádru - omyvatelný
- HAN N12B** Náhradní obal k rehabilitačnímu kvádru - bavlněný
- HAN N13A** Náhradní obal k rehabilitačnímu kvádru - omyvatelný
- HAN N13B** Náhradní obal k rehabilitačnímu kvádru - bavlněný
- HAN N14A** Náhradní obal k rehabilitačnímu kvádru - omyvatelný
- HAN N14B** Náhradní obal k rehabilitačnímu kvádru - bavlněný
- HAN N15A** Náhradní obal k rehabilitačnímu kvádru - omyvatelný
- HAN N15B** Náhradní obal k rehabilitačnímu kvádru - bavlněný



**handicap**  
TRADE

PLASTOVÉ FIXACE



PŘÍSLUŠENSTVÍ



OSCILAČNÍ PILY

PODKLADOVÝ  
MATERIÁL



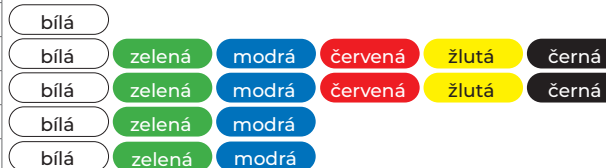
# 4. PLASTOVÉ FIXACE

**handicap**  
TRADE

## OPTIMA CAST

- Určen k ošetření zlomenin, distorzí a k imobilizaci kloubů.  
 Je vyroben z tkaniny ze skelných vláken napuštěných polyuretanovou pryskyřicí.  
 Snadno odstranitelný pomocí oscilační pily.
- Až 20krát pevnější než sádra, snadná zpracovatelnost a čistota zakončení
  - Nízká hmotnost, vysoká mechanická odolnost, voděodolnost
  - Zabraňuje výskytu podráždění pokožky, pocitu svědění a zápachu

| Šířka x délka cm | Balení | Karton |
|------------------|--------|--------|
| 2,5 x 180 cm     | 1 ks   | 10 ks  |
| 5,0 x 360 cm     | 1 ks   | 10 ks  |
| 7,5 x 360 cm     | 1 ks   | 10 ks  |
| 10,0 x 360 cm    | 1 ks   | 10 ks  |
| 12,5 x 360 cm    | 1 ks   | 10 ks  |



## OPTIMA CAST

### SOFT

- Určen k funkčnímu znehybňování.  
 Je vyroben z polyesterových vláken napuštěných polyuretanovou pryskyřicí.  
 Snadno odstranitelný pomocí převazových nůžek.

- Snadná zpracovatelnost a čistota zakončení
- Nízká hmotnost, vysoká mechanická odolnost, voděodolnost
- Zabraňuje výskytu podráždění pokožky, pocitu svědění a zápachu

| Šířka x délka | Balení | Karton |
|---------------|--------|--------|
| 5,0 x 360 cm  | 1 ks   | 10 ks  |
| 7,5 x 360 cm  | 1 ks   | 10 ks  |
| 10,0 x 360 cm | 1 ks   | 10 ks  |



## SÁDROVÉ OBINADLO

- Sádrové obinadlo je určeno k sádrování cirkulární technikou. Slouží k rychlé imobilizaci všech typů zlomenin, k léčbě onemocnění kloubů a kostí a k modelaci sádrových dlah.  
 Sádrové obinadlo je složeno z bavlněné gázy bez fluorescence, impregnované sádrou s obsahem 88 % síranu vápenatého. Obinadlo je výborně zpracovatelné.

| Šířka x délka | Balení | Karton |
|---------------|--------|--------|
| 6,0 cm x 2 m  | 1 ks   | 20 ks  |
| 10,0 cm x 3 m | 1 ks   | 20 ks  |
| 15,0 cm x 3 m | 1 ks   | 20 ks  |



# OPTIMA

## SPLINT

Určena k rychlému ošetření zlomenin, distorzí, poranění vazů a k imobilizaci kloubů. Dlahy jsou vyrobeny ze dvou vrstev. Vnitřní vrstvu tvoří několik pásků ze skelných vláken napuštěných polyuretanovou pryskyřicí, které se vyznačují vysokou tuhostí. Kontaktní vrstva je vyrobena z měkkého netkaného antibakteriálního materiálu, který udržuje optimální vlhkost pokožky a udržuje pacientovi maximální pohodlí. Dlahy se vyznačují širokou variabilitou použití a nízkou dobou tuhnutí. Jsou určeny k aplikacím na traumatologických, chirurgických a ortopedických pracovištích.

| Šířka x délka | Balení | Šířka x délka | Balení | Šířka x délka   | Balení |
|---------------|--------|---------------|--------|-----------------|--------|
| 5,0 x 450 cm  | 1 ks   | 15,0 x 450 cm | 1 ks   | 7,5 x 37,5 cm   | 10 ks  |
| 7,5 x 450 cm  | 1 ks   | 5,0 x 25 cm   | 10 ks  | 10,0 x 75 cm    | 10 ks  |
| 10,0 x 450 cm | 1 ks   | 7,5 x 30 cm   | 10 ks  | 15,0 x 112,5 cm | 10 ks  |



## VATOVÉ OBINADLO

Obinadlo je vyrobeno ze zkadeřených nesavých polyesterových vláken. Vyniká vysokou trvalou pružností a nízkou absorpcí vlhkosti.

Slouží jako podkladová výplň k ochraně kloubů při sádrovacích a jiných fixačních technikách.

| Šířka x délka | Balení |
|---------------|--------|
| 5,0 x 270 cm  | 12 ks  |
| 7,5 x 270 cm  | 12 ks  |
| 10,0 x 270 cm | 12 ks  |
| 15,0 x 270 cm | 12 ks  |



## PLETENÝ HADICOVÝ OBVAZ

Bezešvý, pletený hadicový obvaz s vysokou příčnou i podélnou pružností a širokým použitím. Přizpůsobuje se tvaru těla, neškrťí, netvoří záhyby, neomezuje pohyb kloubů.

- Pod fixační obvazy všech druhů
- Jako zpevňující obvaz
- Jako podvleky a návleky zinkoklihoých a sádrových obvazů
- K obalení dlah

| Šířka x délka  | Balení |
|----------------|--------|
| 5,0 cm x 25 m  | 1 ks   |
| 7,5 cm x 25 m  | 1 ks   |
| 10,0 cm x 25 m | 1 ks   |
| 15,0 cm x 25 m | 1 ks   |



## OPTIMA FRESH PAD

Obvaz, který je určený jako podkladový materiál pod všechny druhy fixace. Díky použitému materiálu nahradí zároveň vatové obinadlo i pletený obvaz.

### Výhody:

- Vodoodpudivost
- Nahrazuje dva podkladové materiály jedním
- Snadná aplikace
- Chrání kůži, na které je aplikována fixace před zápachem a množením bakterií

| Šířka x délka  | Balení |
|----------------|--------|
| 5,0 cm x 10 m  | 1 ks   |
| 7,5 cm x 10 m  | 1 ks   |
| 10,0 cm x 10 m | 1 ks   |
| 12,5 cm x 10 m | 1 ks   |



## ELASTICKÉ SÍTOVÉ OBVAZY

Vysoce elastický síťový obvaz, který je určen k rychlé fixaci krytí ran na kterémkoli místě těla. Je dodáván v různých velikostech, které pokrývají fixaci od jednotlivých prstů přes zápěstí, loket a rameno až po stehno nebo trup. Je vhodný i k fixaci podložního materiálu na místech. Která jsou ohrožená dekubity.

| Velikost | Rozměr     | Oblast použití |
|----------|------------|----------------|
| 1        | 1,6 x 25 m | 1, 2           |
| 3        | 2,1 x 25 m | 3, 4           |
| 5        | 2,7 x 25 m | 5, 6           |
| 7        | 5,7 x 25 m | 7, 8           |



- 1 - ruka, zápěstí, předloktí
- 2 - loket, paže, holeň, kotník
- 3 - koleno
- 4 - stehno, rameno
- 5 - hlava, krk
- 6, 7, 8 – hrud', břicho, záda



## OSCILAČNÍ PILA

### OSCIMED 2000

#### Oscilační pila na sádrové a syntetické fixace.

Rychlá a snadná výměna kotouče s patentovanou neklouzavou pojistnou maticí.  
 Ergonomický, moderní tvar pro snadné použití jednou rukou.  
 Vysoce bezpečný, bezkartáčový motor.  
 Speciální řezné kotouče s plastovým jádrem potlačujícím hluk.  
 Nastavitelná vodící a hloubková měrka.  
 Velmi nízká hladina hluku díky patentované protihlukové technologii.



| Zdroj vstup                 | Zdroj výstup | Výkon | Rychlost - frekvence   | Oscilační úhel | Délka kabelu   |               | Délka  | Průměr | Hmotnost | Třída ochrany | Provozní teplota |
|-----------------------------|--------------|-------|------------------------|----------------|----------------|---------------|--------|--------|----------|---------------|------------------|
| 85 – 264 V AC<br>60 – 60 Hz | 24 V DC      | 100 W | 12 000 ot/min - 200 Hz | 6,2°           | zdroj<br>1,1 m | pila<br>3,5 m | 210 mm | 46 mm  | 760 g    | IP 54         | 10 °C – 25 °C    |

## OSCILAČNÍ PILA

### OSCIMED ERGO II

#### Oscilační pila na sádrové a syntetické fixace.

Ergonomický, moderní a kompaktní tvar.  
 Díky své nízké hmotnosti lze snadno použít jednou rukou.  
 Rychlá a snadná výměna kotouče s patentovanou neklouzavou pojistnou maticí.  
 Pevná konstrukce vybavená chladícím ventilátorem pro intenzivní použití bez přehřívání.  
 Napájení nízkým napětím pro větší bezpečnost.



| Zdroj vstup                 | Výkon | Rychlost - frekvence | Oscilační úhel | Délka kabelu zdroj | Délka  | Průměr | Hmotnost | Provozní teplota |
|-----------------------------|-------|----------------------|----------------|--------------------|--------|--------|----------|------------------|
| 85 – 264 V AC<br>60 – 60 Hz | 180 W | 14 500 ot/min        | 6,2°           | 4,1 m              | 230 mm | 58 mm  | 895 g    | 10 °C – 30 °C    |

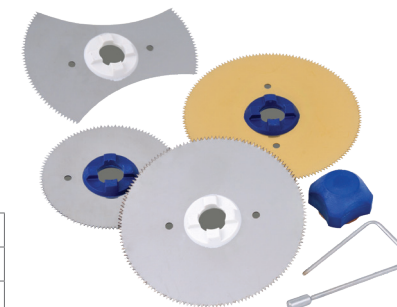


## BRUSNÉ KOTOUČE

### OSCIMED

Brusné kotouče k oscilačním pilám OSCIMED jsou určeny k odstraňování syntetických a sádrových fixací.

- Nerezové kotouče na sádrové fixace
- Tvrzené kotouče na syntetické fixace
- Titanové kotouče s delší životností na syntetické fixace



|   |         |          |          |         |          |         |
|---|---------|----------|----------|---------|----------|---------|
| Nerezový kotouč na sádro s bílým středem                      |         | WP-65    |          | WP-65-2 | WP-50    | WP-50-2 |
| Speciální tvrzený kotouč na syntetiku s modrým středem        | BS-77-2 | BS-65    | BS-65-LN |         | BS-50    | BS-50-2 |
| Velmi tvrdý titanový kotouč na syntetiku s modrým středem     |         | BS-65-GT |          |         | BS-50-GT |         |
| Tvrzený kotouč na syntetiku s nepřilnavým teflonovým povrchem |         | BS-65-TF |          |         |          |         |

## PODPŮRNÝ STOJAN

### PRO SÁDROVÁNÍ

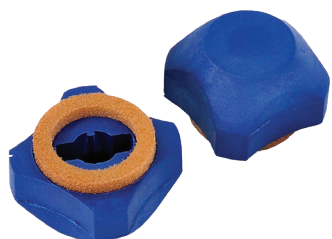
Speciální podpůrný stojan, který usnadňuje práci při sádrování. Jeho lehká, ale přitom stabilní konstrukce z nerezové oceli umožňuje rychlé přemístění podle potřeb pacienta. Závěs lze jednoduše nastavit ve třech výškách.

Použitý materiál zaručuje pohodlí pro pacienta a velmi snadné čištění.



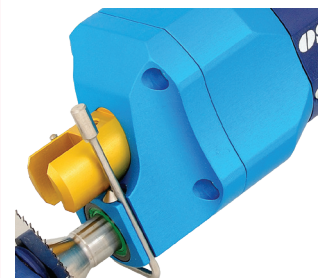
| Rozměry            | Hmotnost | Úrovně nastavení                  | Materiál      |
|--------------------|----------|-----------------------------------|---------------|
| 300 x 365 x 290 mm | 1,25 kg  | 1 (90 mm), 2 (170 mm), 3 (250 mm) | nerezová ocel |

## POJISTNÁ MATICE



Speciální patentovaná pojistná matice k oscilačním pilám OSCIMED je určena pro zajištění kotouče, díky které lze jednoduše a rychle nasadit nebo vyměnit oscilační kotouč.

## VODÍCÍ MĚRKA



Vodící měrka je určena pro oscilační pilu OSCIMED 2000.

Slouží k jednoduchému nastavení konstantní hloubky řezu, čímž zvyšuje jeho přesnost a bezpečnost.

### NŮŽKY NA SÁDRU

**BRUNS**

Vysoce kvalitní nůžky na sádro vyrobené z nerezové oceli. Z jedné strany ostří mají zoubky, které zajistí snazší stříh. Nůžky lze použít i na polymerové fixace SOFT. Délka 230 mm



### ROZVÍRACÍ KLEŠTĚ NA SÁDRU

**HENNING**

Rozevírací kleště z nerezové oceli na sádrové a syntetické obvazy.

Délka 280 mm



### KLEŠTĚ NA SÁDRU

Kvalitní kleště z nerezové oceli pro snadné odstranění sádrových a syntetických fixací.

Délka 260 mm



### ROZVÍRACÍ KLEŠTĚ NA SÁDRU

**USA MODEL**

Rozevírací kleště s pružinou z nerezové oceli na sádrové a syntetické obvazy.

Délka 230 mm



# 5.

**IRIGAČNÍ  
SOUPRAVY  
A PŘÍSLUŠENSTVÍ**



**handicap**  
TRADE

## IRIGÁTOR

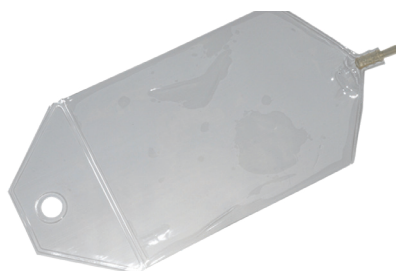
Lehká a skladná pomůcka pro provádění výplachů.

Irigátor je vybaven ventilem pro přerušení toku tekutiny.



## VAK K IRIGÁTORU

Samostatný irigační vak slouží jako náhradní díl k irigátoru.



## KOHOUT K IRIGÁTORU

Plastový kohout k irigátoru slouží jako náhradní díl k irigátoru.



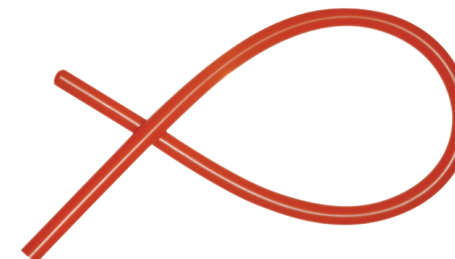
## IRIGAČNÍ HADICE

Irigační hadice slouží jako náhradní díl k irigátoru.



## KONEČNÍKOVÁ HADICE

Irigační hadice konečnicková slouží jako náhradní díl k irigátoru.







## **Handicap trade s.r.o.**

Bystrcká 612/15  
624 00 Brno  
Česká Republika

info@berle.cz  
**www.handicaptrade.cz**